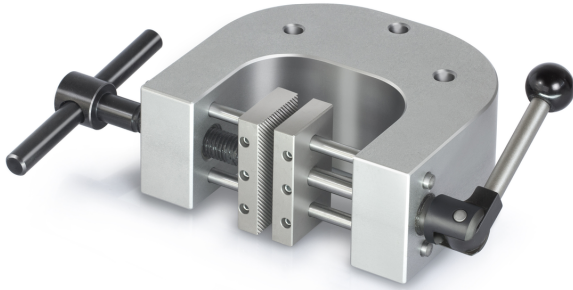


KERN AD 9052

KERN

Abrazadera de conexión directa 5 kN, volumen de suministro: 2 unidades



Categoría

Marca	Sauter
Categoría de producto	Pinza
Grupo de producto	Abrazadera de tensión de tipo tornillo

Diseño

Dimensiones completamente montado (A×P×A)	338×145×70 mm
Material	aluminio
Montaje - disipación de fuerzas	Agujero roscado M6 Rosca externa M12
Fuerza de tracción/compresión [Max]	5 kN
Ancho de apertura máximo	52 mm

Condiciones medioambientales

Temperatura de almacenamiento [Min]	-10 °C
Temperatura de almacenamiento [Max]	40 °C

Embalaje y envío

Lectura fuerza [d] (N)	14 d
Dimensiones del embalaje (A×P×A)	338×145×70 mm
Peso neto	2,6 kg
Método de envío	Servicio de paquetes
Peso neto aprox.	2,6 kg
Peso bruto aprox.	2,6 kg
Peso de envío	2,6 kg

Pictogramas